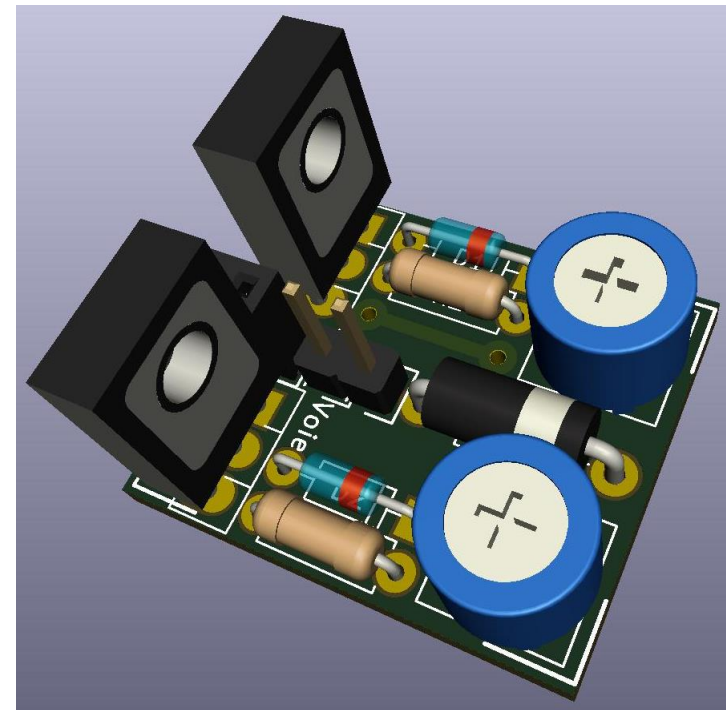
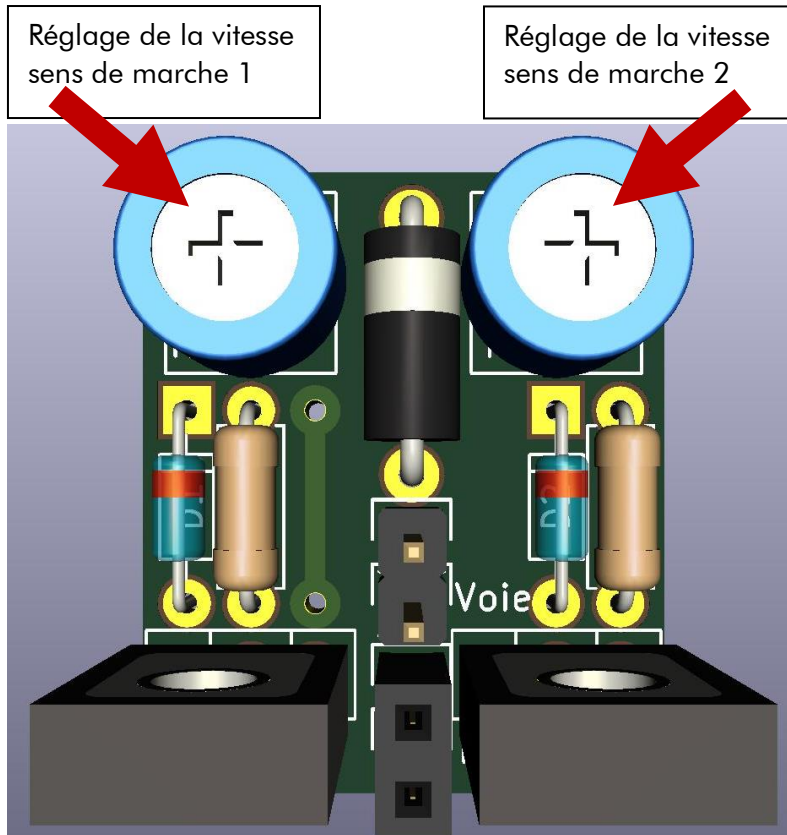


Montage et réglage du limiteur de tension

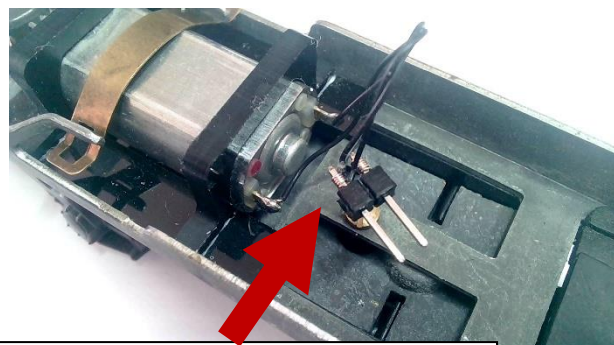


Implanter les composants fournis dans le kit selon la sérigraphie sur le circuit imprimé et selon l'implantation représentée ci-dessus.

Attention à l'orientation des diodes D1 et D2. La diode d'antiparasitage D3 est symétrique, aucune précaution d'orientation n'est à prendre.

La face métallique des transistors doit être orientée comme représenté sur la figure de droite ci-dessus.

Installation du limiteur de tension sur une locomotive Jouef

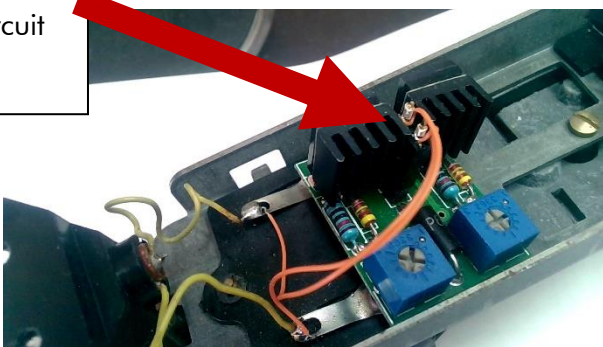


1 - Fiche male branchée sur le moteur



2 - Fiche femelle branchée sur la voie

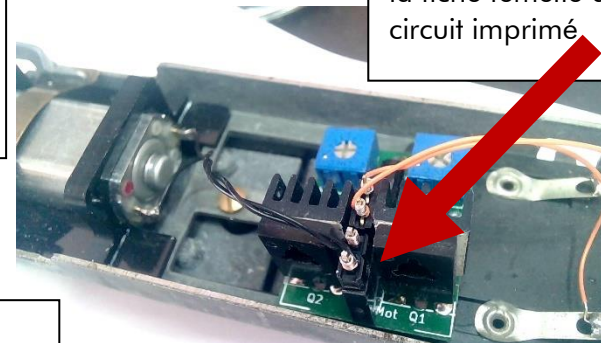
3 - Fiche femelle côté voie enfichée sur la fiche male du circuit imprimé



Le sens de branchement de chaque fiche sur le limiteur est indifférent.

Pour que le moteur tourne dans le sens normalisé selon la polarité des rails, il suffit de retourner l'une ou l'autre des 2 fiches de connexion.

4 - Fiche male du moteur enfichée sur la fiche femelle du circuit imprimé



5 - Option : Branchement direct du moteur sans limiteur



La fiche femelle est branchée côté voie pour éviter tout court-circuit lorsque les fiches sont débranchées (isoler aussi côté fils de câblage)

Le circuit imprimé doit être isolé de châssis métallique (adhésif double face par exemple).

Se référer à la sérigraphie sur le circuit imprimé pour les branchements :
Inscription « Voie » vers la platine de prise de courant, Inscription « Mot » vers les cosses du moteur